



# Crise et mineurs

4<sup>e</sup> Journée Régionale des intervenants de crise en psychiatrie  
Mardi 16 novembre 2021 à Saint-André-lez-Lille

Journée coordonnée par le pôle tourquennois de l'EPSM Lille-Métropole





## Argumentaire

Après une année de pause imposée par la crise sanitaire, c'est avec plaisir que nous reprenons le cours des journées régionales des intervenants de crise. Cette 4<sup>e</sup> édition s'intéressera au thème plébiscité lors de l'édition précédente : crise et mineurs et plus spécifiquement à cette période particulièrement riche en crises qu'est la fin de l'adolescence. Ce sujet se révèle d'autant plus pertinent que la population adolescente a été frappée de plein fouet par les conséquences psychiques et sociales de la pandémie. La détresse des adolescents a été largement médiatisée et l'augmentation de la demande est perceptible dans notre pratique quotidienne. Nous vous proposons au cours de cette journée de découvrir un panel varié de pratiques de gestion des crises des adolescents dans la région. Le sujet est vaste et à n'en pas douter notre pratique devra encore s'adapter dans les années à venir.

### Modérateur :

D<sup>r</sup> Michaël Henon, Chef de service 59G17, pôle Tourquennois, EPSM Lille-Métropole

Chaque intervention sera suivie d'un temps d'échange

### 8h30- 9h Accueil café

#### 9h Ouverture

Valérie Bénéat Marlier, Directrice des EPSM Lille-Métropole, Agglomération Lilloise et des Flandres, représentée par Frédéric Macabiau, Directeur Délégué, des affaires générales et de la stratégie, EPSM Lille-Métropole

D<sup>r</sup> Isabelle Loens, Référente Santé Mentale, Agence Régionale de Santé des Hauts-de-France (sous réserve)

#### 9h30-10h Sur le fil...

##### **la Crise : un numéro d'équilibriste en duo ?**

D<sup>r</sup> Christophe Debien PH au CHU de Lille, membre des missions d'appui au déploiement national du dispositif Vigilans et du Numéro national de prévention du suicide

### 10h-10h30 Pause café

#### **10h30-11h15 Les unités spécifiques pour adolescents et jeunes adultes : une interdisciplinarité adaptée aux problématiques de la tranche d'âge**

D<sup>r</sup> Stéphanie Verzaux, Pédopsychiatre responsable de l'unité 16/25 Pôle tourquennois EPSM Lille-Métropole

D<sup>r</sup> Jordan Brunner, Psychiatre, Pôle tourquennois EPSM Lille-Métropole

Les unités pour adolescents et jeunes adultes sont des structures spécifiques proposant une prise en soins spécifique et adaptée aux problématiques inhérentes à cette tranche d'âge. La multiplicité des intervenants permet une prise en charge globale des problématiques internes et externes des AJA. Les actions de ces unités sont multiples : évaluation médicale, évaluation de l'environnement social, prise en charge thérapeutique et organisation de suivi post-crise en ambulatoire que ce soit sur le secteur de psychiatrie adulte ou sur le secteur de psychiatrie de l'enfant et de l'adolescent.

## **11h15-12h00 Les soins psychiatriques dispensés auprès des personnes mineures - Quelques considérations juridiques**

Valériane Dujardin-Lascaux, juriste EPSM Lille-Métropole

Quel est le cadre juridique des modalités de prise en soins au sein d'un établissement de santé mentale habilité ? Quels sont les rôles, droits et devoirs des parents autour de la prise en soins ? Quelle autonomie médicale de la personne mineure ?

## **12h00-13h30 Déjeuner libre / 13h30-14h00 Café**

### **14h-15h Crise des jeunes en dehors des centres de crise**

D<sup>r</sup> Maxime Bubrovsky, Directeur de la F2RSM, Chef de pôle 59G11 EPSM de l'agglomération Lilloise

D<sup>r</sup> Charles-Edouard Notredame, Service de Psychiatrie de l'enfant et de l'adolescent, coordinateur de la MDA Lille Métropole, CHU de Lille

### **15h-15h30 Transidentités ; Quelles expressions, quels accompagnements ?**

P<sup>r</sup> François Medjkane, pédopsychiatre, Professeur des Universités, Dispositif Transidentité(s) CHU de Lille

Si l'expression transidentitaire, binaire et non binaire est une réalité sociale et clinique qui tend à être repérée de manière plus fréquente aujourd'hui, l'intervention proposée situera les différentes modalités de prises en charge et d'accompagnement actuelles selon les recommandations internationales centrées sur la question de la place du psychiatre et du pédopsychiatre auprès des personnes, enfants, adolescents et adultes concernés.

### **15h30-16h Les états-limites : diagnostic à l'adolescence et place des Centres d'Accueil et de Crise dans les soins**

D<sup>r</sup> Amélie Porte, Psychiatre, Responsable du Centre d'Accueil et de Crise, CHU Lille

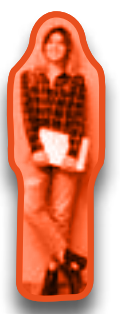
Aurélie Burette, Infirmière au Centre d'Accueil et de Crise, CHU Lille

Le diagnostic de trouble état-limite existe-t-il et peut-il être posé à l'adolescence ? Enjeux et écueils. Quelle place pour le Centre d'Accueil et de Crise dans les soins d'une personnalité état-limite ?

### **16h00-16h30 Clôture de la journée**

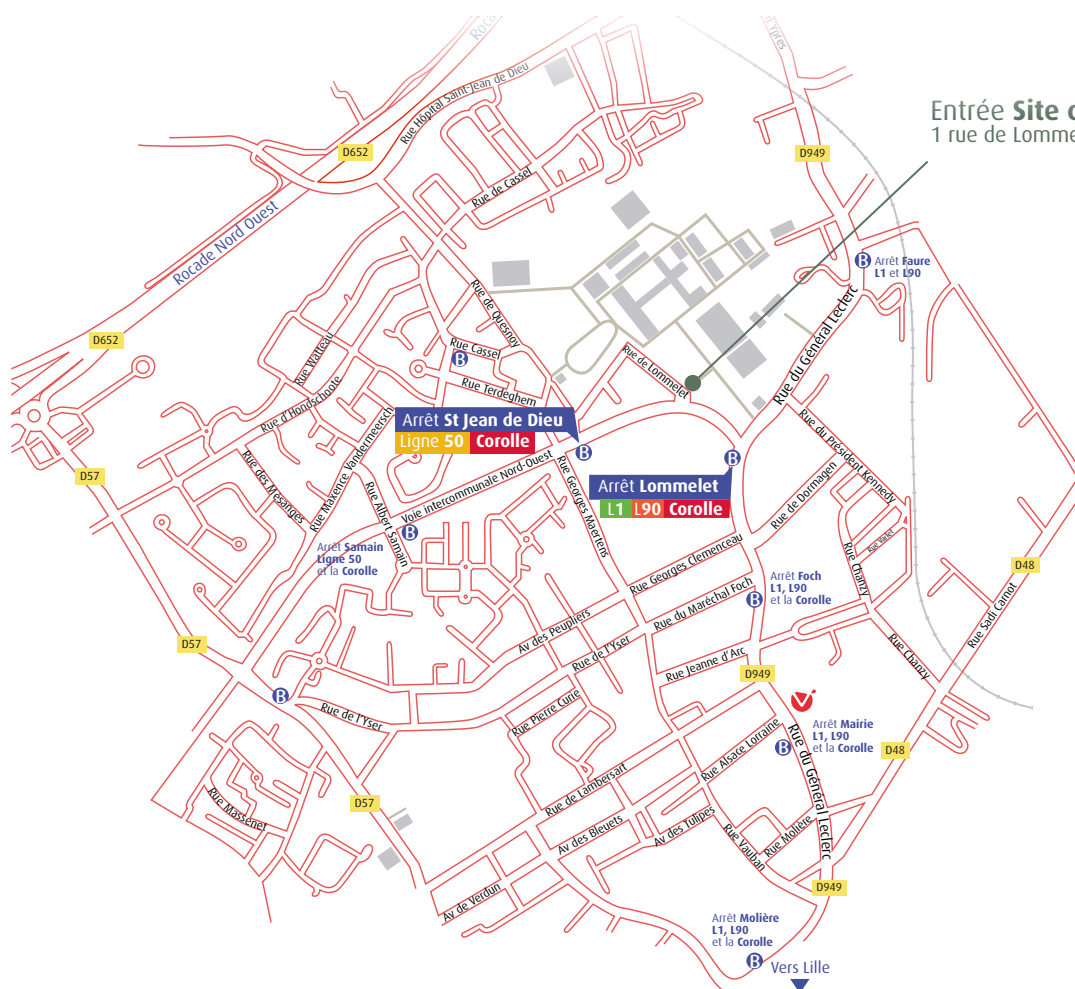
D<sup>r</sup> Nicolas Lalaux, Chef du pôle Tourquennois, EPSM Lille-Métropole

D<sup>r</sup> Michaël Henon, Chef de service 59G17, pôle Tourquennois, EPSM Lille-Métropole



# Se rendre à l'EPSM de l'agglomération lilloise

Salle de spectacle - Suivre la signalétique sur site



**Entrée Site de Saint-André-lez-Lille**  
1 rue de Lommelet, 59350 Saint-André-lez-Lille

## En venant de l'autoroute A25 Dunkerque/Lille :

- Sortie autoroute A25 N°7 : Lomme
- Rocade Roubaix/Tourcoing
- Sortie N°8 - Saint-André/La Cessoie
- au Quick, à droite
- au 2<sup>ème</sup> feu à gauche
- l'Établissement se trouve tout droit avant le croisement rue Général Leclerc

## En venant de Lille

Prendre la D750 direction Ypres  
Lambersart / Saint-André-lez-Lille

## En venant de Roubaix

Prendre la Rocade Nord Ouest  
Sortie 9 puis prendre la D949  
direction Saint-André-lez-Lille

## Coordonnées GPS

Latitude 50.6665989  
Longitude 3.04809990000011

## En bus

Ligne 50 - Arrêt **St Jean de Dieu**  
Liane 1 et ligne 90 - Arrêt **Lommelet**

## Comité de pilotage :

D<sup>r</sup> Baelde CAC CH Arras ; D<sup>r</sup> Boone UCA CH Arras ; D<sup>r</sup> Debaq CAC CH Arras ; Christine Delaplace Cadre de Santé CAC CH Arras ; Lydie Fouquet Cadre de Santé UCA CH Arras ; D<sup>r</sup> Henon Chef de service G17, responsable d'UF DAC & CIAC Tourcoing EPSM LM ; Dinah Josson cadre de santé CIAC/DAC Tourcoing EPSM LM ; Séverine Laboure Cadre de Santé CAPI Roubaix EPSM AL ; Nathalie Lardeur Cadre Supérieur de Santé Pôle Tourquennois EPSM LM ; Cindy Mignot Psychologue CAC CH Arras ; Jamila Ogab Cadre de Santé CAC Fontan CHU Lille ; D<sup>r</sup> Piquet CAPI Roubaix EPSM AL ; D<sup>r</sup> Porte CAC Fontan CHU Lille ; D<sup>r</sup> Verzaux Chef de service Unité 16/25 Tourcoing EPSM LM ; D<sup>r</sup> Creton CAC CH Douai ; Stéphanie Weill Responsable de projets communication EPSM LM.